

報道関係者各位

2019年4月吉日
株式会社ホスピタリティオペレーションズ

東京都葛飾区にスマイルホテル 45 店舗目！



『スマイルホテル東京綾瀬駅前』

2019年6月1日（土）リブランドオープン！

全国でホテルやスキー場、ゴルフ場などのホスピタリティ事業を展開する株式会社ホスピタリティオペレーションズ（本社：東京都千代田区、代表取締役：田中 章生）は、東京都葛飾区に、スマイルホテルチェーンとして全国 45 店舗目となる「スマイルホテル東京綾瀬駅前」を、2019年6月1日（土）にリブランドオープンいたします。東京都内では7店舗目のスマイルホテルが誕生いたします。

「スマイルホテル東京綾瀬駅前」概要

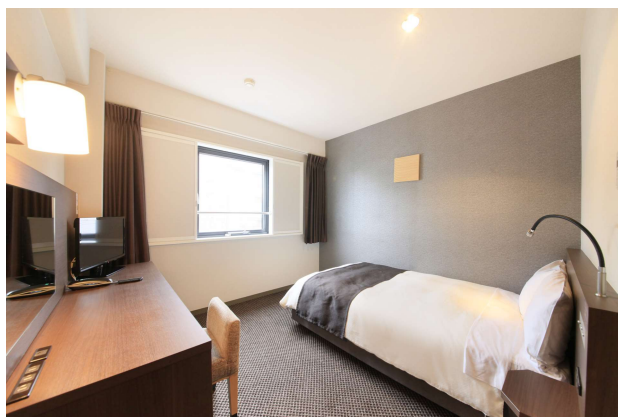
- 【所在地】 〒124-0001 東京都葛飾区小菅 4 丁目 8 番 5 号
TEL 03-5680-2200 / FAX 03-5680-5500
- 【公式サイト】 ※準備中 (<https://smile-hotels.com/hotels/show/tokyoayaseekimae/>)
- 【客室数】 168 室（客室タイプ：シングルルーム、ダブルルーム、ツインルーム、トリプルルーム、和室）
- 【チェック/アウト】 15:00/10:00
- 【館内設備】 朝食会場、ミーティングスペース、各種貸出品・セレクトまくらコーナー、インターネット閲覧用パソコン・プリンター、コインランドリー、電子レンジ、各種自動販売機、製氷機、ほか
- 【客室設備】 デュベスタイルの羽毛掛け布団、シモンズ社製ポケットコイルマットレス（和室以外）、インターネット接続（有線 LAN/Wi-Fi 対応）、VOD（有料放送）、温水洗浄機能付トイレ、加湿器、衣類用消臭スプレー、ほか
- 【アクセス】 電車：東京メトロ千代田線「綾瀬駅」西口より徒歩約 2 分
飛行機：羽田空港・成田空港ともにモノレール、電車など利用で約 60 分
車：首都高速 6 号線「加平」出口より約 10 分、下りのみ「小菅」出口より約 5 分
- 【駐車場】 平面駐車場（完全予約制 1,500 円 1 台/1 泊）

スマイルホテル東京綾瀬駅前の『こだわり』

東京都内・近郊、どこに向かうにも便利な駅チカホテル。

お部屋は、長期滞在でもゆっくりお過ごしいただける広めのタイプやスカイツリーが望めるシングル他、ダブル、ツイン、トリプル、和室をご用意しておりますので、どのような用途でも便利にご利用いただけます。

また、5種類のセレクトまくらや無料の貸出し備品・アメニティなど、お客様の「あると便利」というお声にひとつひとつ応えたきめ細やかなサービスが魅力です。



■ 本件に関するお問合せ先 ■

株式会社ホスピタリティオペレーションズ 担当/奥平

TEL.03-5755-5516 FAX.03-5755-5517 E-mail: info@hospitality-operations.co.jp